



# **ADAPTADOR USB FINO BLUETOOTH 4.0**



**Manual de Instalação Rápida  
DN-30210**

## CONTEÚDO

BEM-VINDO .....	3
Características .....	3
Requisitos do sistema .....	3
Preparação para instalação .....	3
Instalação do Controlador no Windows 7 .....	4

## BEM-VINDO

Agradecemos a sua compra do Adaptador Bluetooth USB. Apresentando a tecnologia Bluetooth sem fios, o adaptador bluetooth cria ligações sem fios entre os seus PCs e outros dispositivos Bluetooth. O adaptador Bluetooth USB suporta o Bluetooth 4.0 normal e é compatível com todos os dispositivos Bluetooth certificados.

### **Características**

Compatível com o Bluetooth versão normal 4.0.

Suporta o Microsoft Windows Vista e 7.

Configuração e operação muito fácil.

### **Requisitos do sistema**

Processador: Intel Celeron / Pentium III, IV; AMD Duron / Athlon

- Sistema operativo: Microsoft Windows Vista ou 7.
- Memória do sistema: Pelo menos 64MB
- Espaço livre no disco rígido: 250MB

### **Preparação para instalação**

Remover qualquer versão anterior do programa Bluetooth existente no seu sistema antes de começar a instalar.

O procedimento para remover é o abaixo indicado:

Passo 1: Clicar em Iniciar/Definições, depois seleccionar Painel de Controlo.

Passo 2: Na janela do Painel de Controlo, clicar duas vezes no ícone Adicionar/Remover programas.

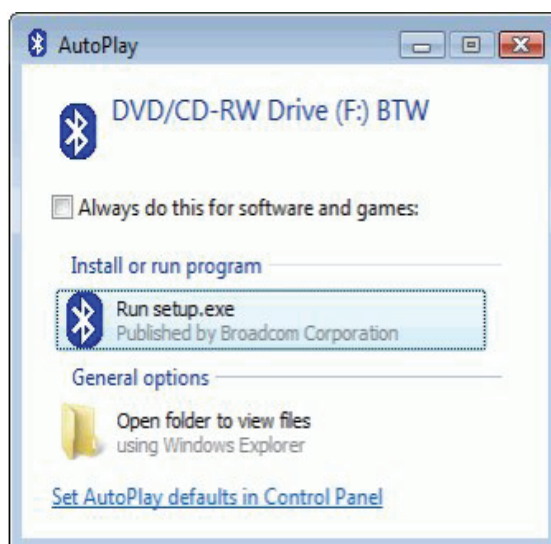
Passo 3: Encontrar o programa WIDCOMM ou outro programa Bluetooth e remover.

## Instalar o Controlador no Windows 7

Os passos seguintes informam como deve ser instalado o controlador Bluetooth WIDCOMM no Windows 7. Para outros sistemas operativos Windows os procedimentos são semelhantes aos procedimentos de instalação do Windows 7 como se indica.

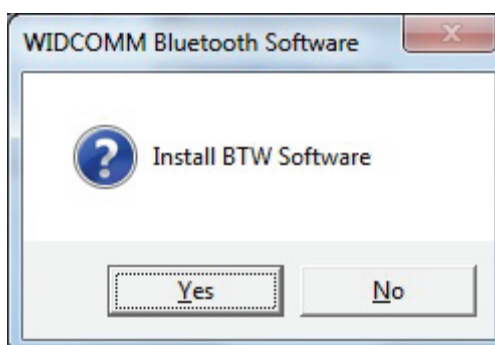
### Passo 1:

Colocar o CD do Controlador WIDCOMM na drive de CD do seu PC, iniciar-se-á um programa de instalação automático que o guiará na execução da instalação passo a passo.



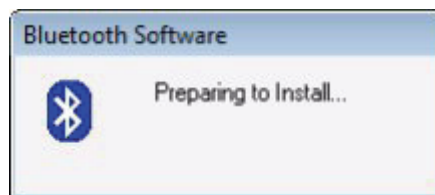
### Passo 2:

Clicar em **Yes** para continuar a instalação.



### Passo 3:

O programa de instalação lembrá-lo-á para ligar o Adaptador Bluetooth se não o tiver colocado no seu PC. A caixa de diálogo não aparecerá instantaneamente se já tiver o Adaptador Bluetooth no seu PC.



### Passo 4:

Clicar **Agree and Install Bluetooth Software** para continuar.



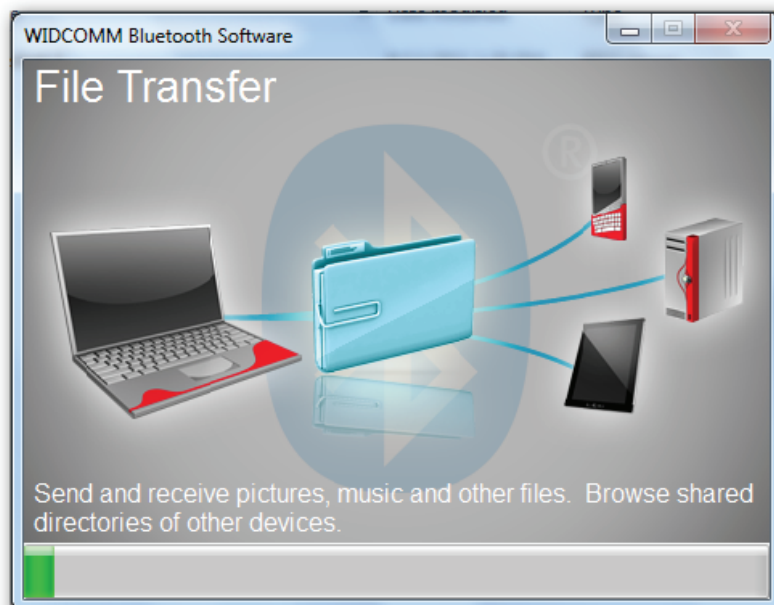
### Passo 5:

Deve ligar o adaptador Bluetooth e depois ele instalará.



### Passo 6:

Bem-vindo à instalação do Bluetooth.



## Passo 7:

A instalação está  
completada.

